



INOVACIJA

# Siba Tech

Gilių latakų lietaus sistema

---

Vienas latakas –  
dvi galimybės

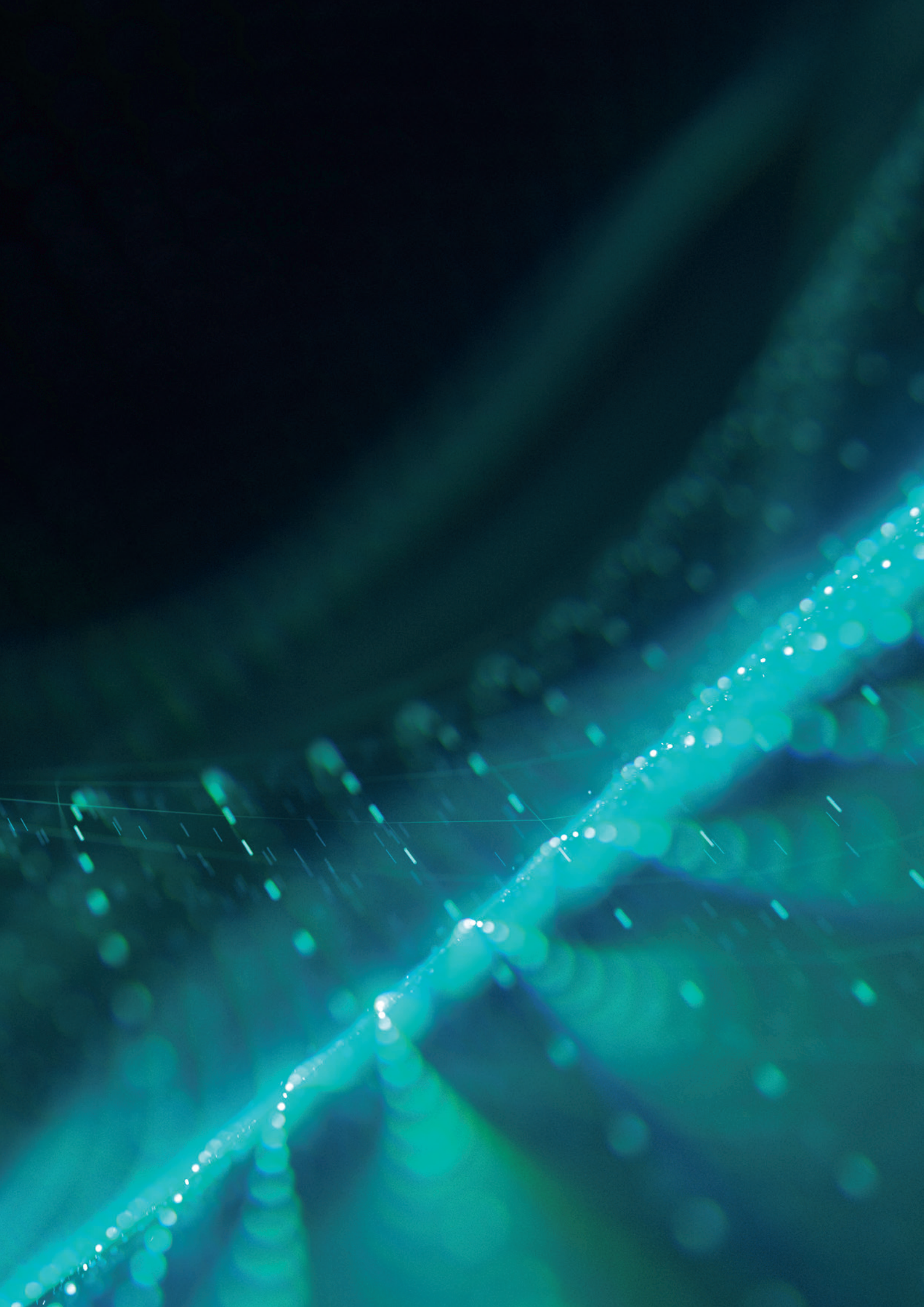
stačiakampė  
priekinė dalis



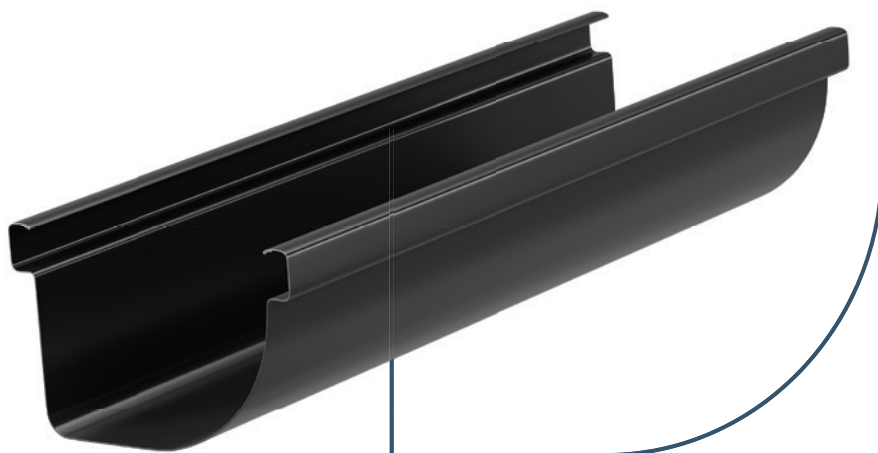
apvali  
priekinė dalis

[www.ruukkistogas.lt](http://www.ruukkistogas.lt)

 **SIBA**  
GUTTER SYSTEMS







# Derinys, kuris įkvepia

Siba Tech

## Gilių latakų lietaus sistema

---

Mūsų aistra – ieškoti tobulų sprendimų stogams. Perspektyvų keitimas padeda atrasti naujas sritis ir siekti inovacijų. Atidžiai įsiklausome į klientų, architektų, projektuotojų ir montuotojų pageidavimus, kad sukurtume geriausius gaminius. Ilgametė patirtis ir tarptautinis bendradarbiavimas padeda dinamiškai plėtoti mūsų technologijas.

Dviejų formų – apvalaus ir stačiakampio – latakų derinys suteikė galimybę sukurti universalią, talpiausią ir sandariausią latakų sistemą rinkoje.

Tai leidžia mums idealiai pritaikyti gaminius pagal kiekvieno namo poreikius.

Siba Tech. Derinys, kuris įkvepia.



# Vienas latakas,

stačiakampė  
priekinė dalis







# dvi galimybės



apvali  
priekinė dalis

# Gilių latakų lietaus sistema

## Ką tai reiškia praktikoje?

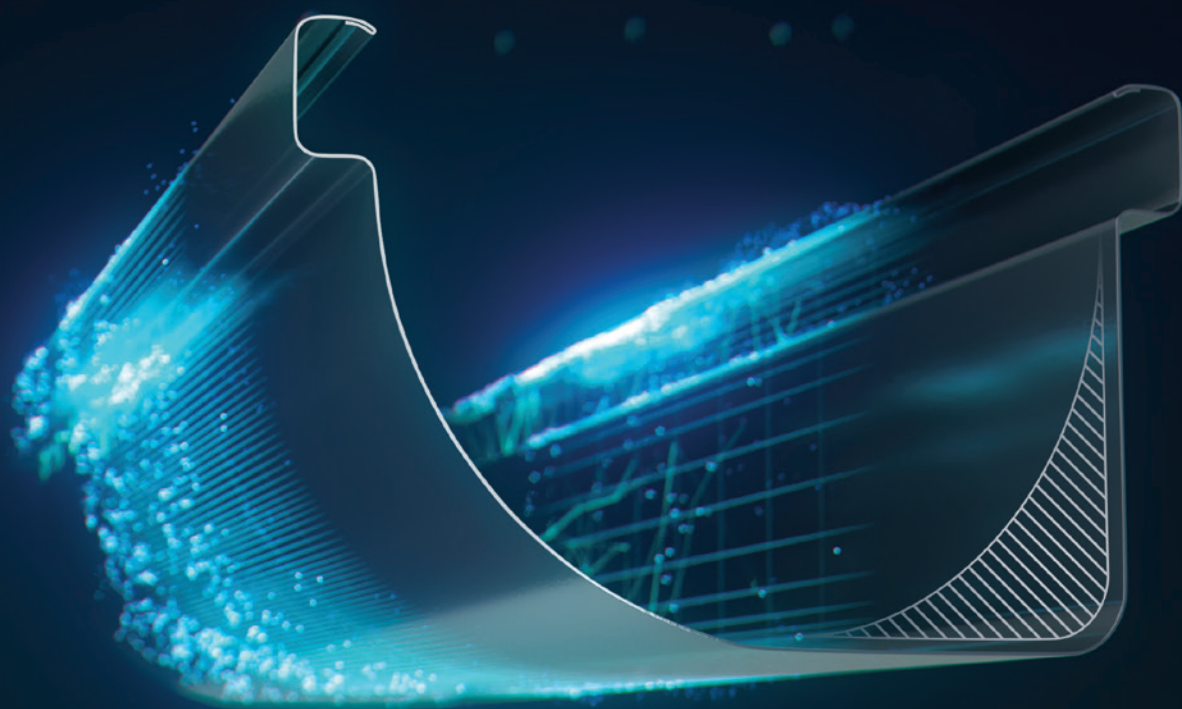
Gilių latakų lietaus sistema Siba Tech turi didesnę latakų talpą. Dviejų formų derinys lemia, kad latakai yra našesni, palyginti su kitomis rinkoje siūlomomis sistemomis, ir jų naudingoji talpa yra maždaug 13% didesnė nei 135 mm dydžio apvalių gilių latakų sistemų.

Išskirtinė latakų forma ir iš vieno lakšto suformuoti kampai leidžia užtikrinti geresnį pralaidumą, efektyvesnį išsiplovimą ir mažiau galimybių užstrigti sąnašoms palyginti su įprastais stačiakampiais latakais, taip pat pagerina elementų patvarumą ir estetiką.

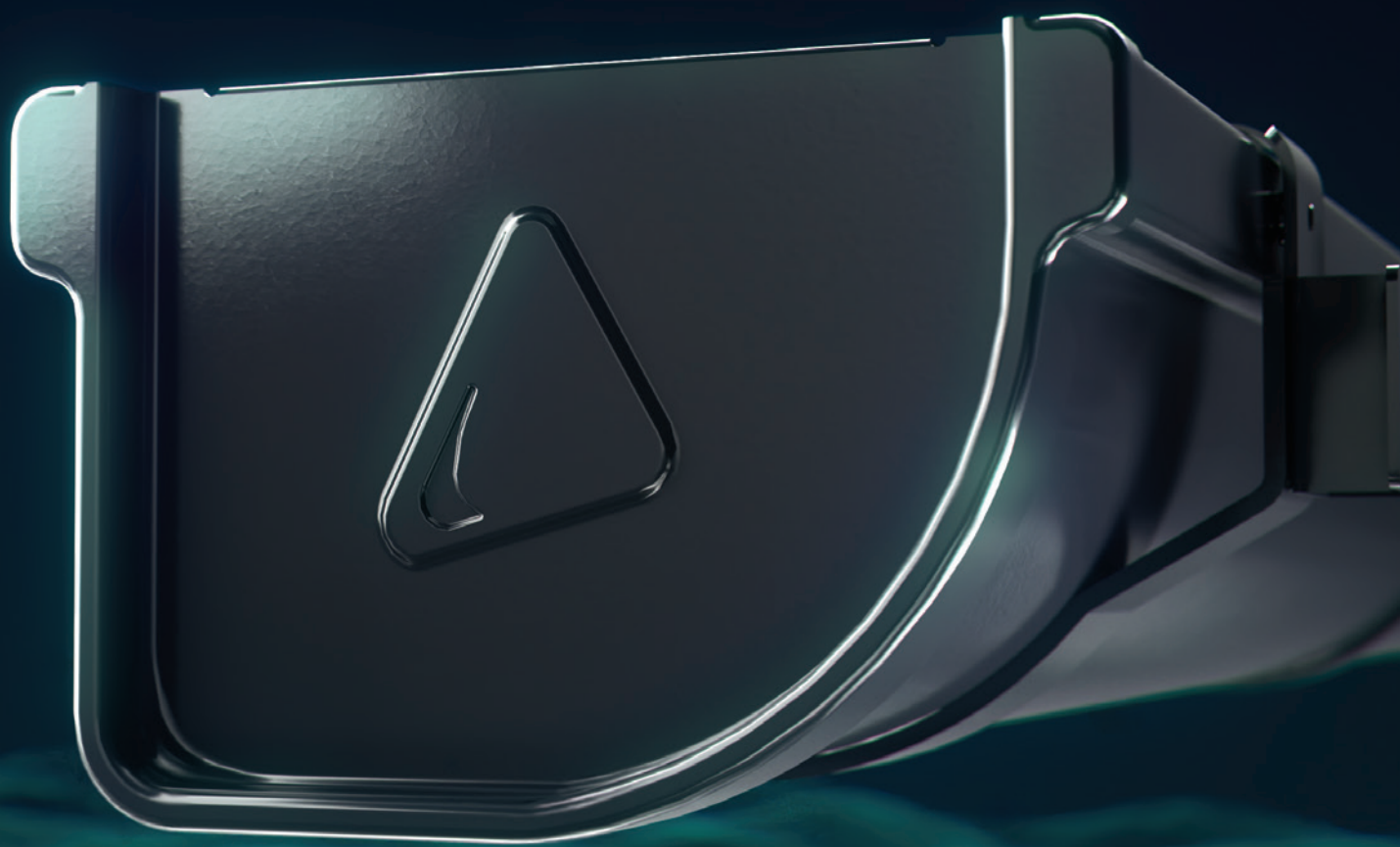
Šios gilių latakų lietaus sistemos ypatybės padeda lengviau šalinti kritulių vandenį nuo stogo, todėl ši sistema puikiai tinka ir gyvenamiesiems, ir viešosios paskirties pastatams.







**13%** didesnis našumas,  
nei apvalių gilių 135 mm latakų





# Siba Tech

## GreenCoat RWS Pro polimerinis padengimas ir techninės detalės

Plieninės Siba Tech dalys yra pagamintos iš tvirto, 0,60 mm storio, specialios markės skandinaviško plieno, iš abiejų pusių padengto GreenCoat RWS Pro polimeriniu padengimu, kuris pasižymi išskirtiniu atsparumu UV spindulių poveikiui, įbrėžimams, apnašoms, ledui

ir besikeičiančioms oro sąlygoms. GreenCoat RWS Pro plienas gaminamas naudojant tvarius technologinius sprendimus ir draugiškas aplinkai medžiagas. Visas šio plieno atliekas net ir pasibaigus produkto tarnavimo laikui galima perdirbti beveik 100%.

Latakas	3000   4000 mm
Lietvamzdis	1000   3000 mm
Latako dydis	140 mm
Apvalus lietvamzdis	90 mm
Kvadratinis lietvamzdis	80 x 80 mm
Plieno storis	0,6 mm
Latako svoris	1,7 kg/m
Apvalus lietvamzdžio svoris	1,32 kg/m
Kvadratinio lietvamzdžio svoris	1,42 kg/m



Juoda  
RR33



Tamsi pilka  
RR23



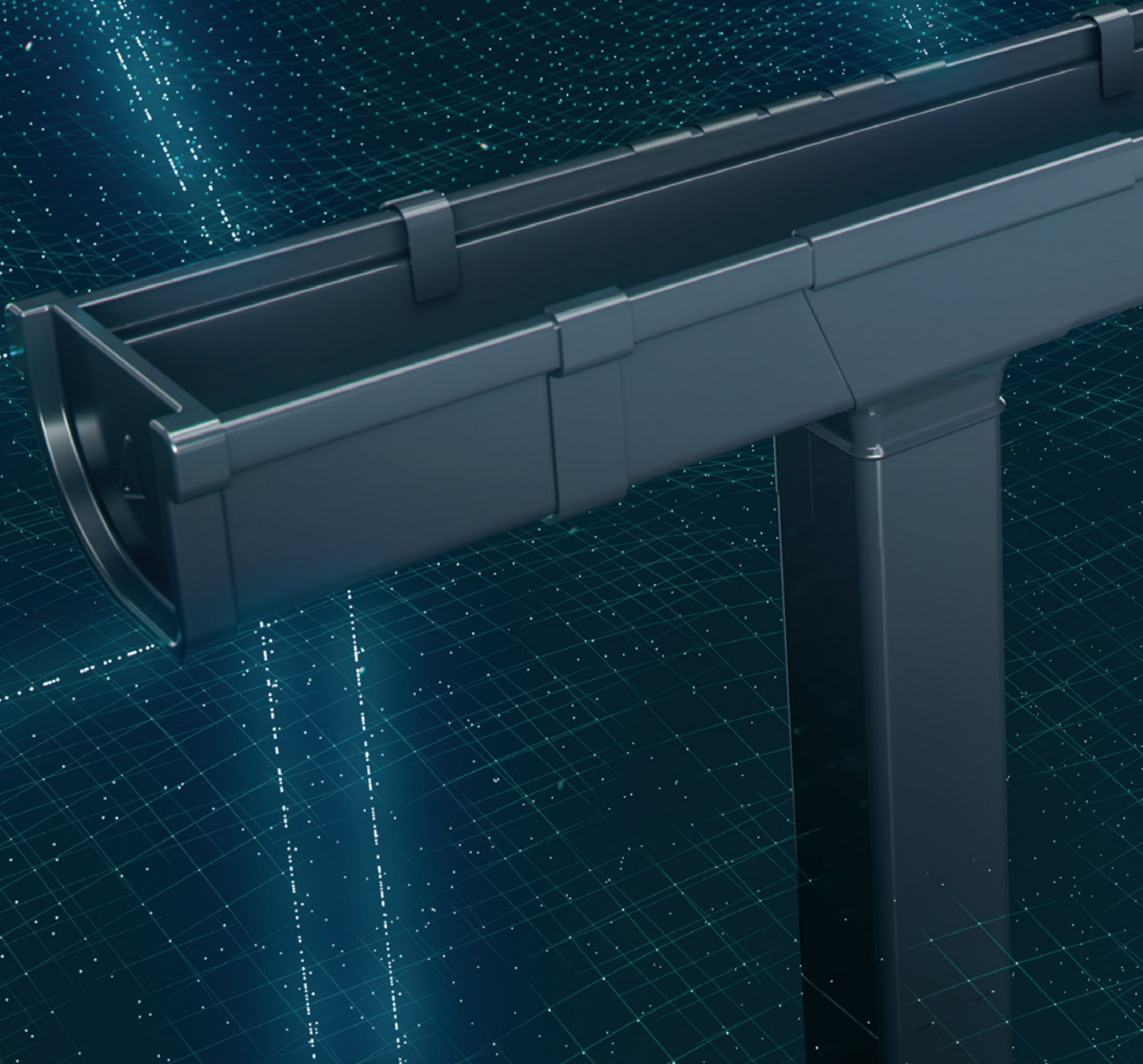
Antracito  
RR2H3



Šokoladinė ruda  
RR887

Sistemos dydis: 140/90 mm arba 140/80 x 80 mm

Derinys,







kuris įkvepia

# Kodėl Siba Tech yra išskirtinis ir įkvepiantis sprendimas?

---

Kiekvienas namas yra skirtingas. Nors kontūras gali kartotis, namai skiriasi unikalia aplinka, kitokia fasado spalva ar stogo dangos forma. Lietaus nuvedimo sistema yra būtinas kiekvieno namo elementas, tačiau tai nereiškia, kad mus riboja viena forma, spalva ar išdėstymas. Siba Tech sistema – tai sprendimas, kuris suteikia mums galimybę rinktis stačiakampes ar apvalias formas, o tai reiškia, kad sistemos estetiką galima parinkti kiekvienam namui individualiai.



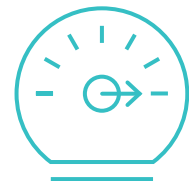
# Estetika



Išskirtinis Siba Tech gilių latakų lietaus sistemos sprendimas suteikia galimybę pasirinkti latakų formą ir pritaikyti sistemą pagal sąvininko pageidavimus. Šiuolaikiška forma paryškina unika-

lias sistemos savybes ir suteikia stogui elegancijos. Tai dar labiau palengvina kūrybišką pastato projektavimą ir jo pritaikymas pagal kliento pageidavimus pasidaro dar paprastesnis!

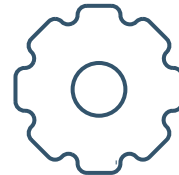
# Našumas



Siba Tech gilių latakų lietaus sistemos dviejų formų derinys užtikrina didesnę talpą ir efektyvesnį skerspjuvį, todėl tai yra universalus sprendimas tiek gyvenamiesiems, tiek viešosios paskirties pastatams. Unikalus latakų profilis ir kampų konstrukcija užtikrina aukštą sistemos našumą.

Veiksmingą vandens šalinimą taip pat užtikrina kvadratinis lietvamzdis su užapvalintais kampais. Siba Tech yra net 13 proc. našesnė už kitas rinkoje siūlomas galias apvalias 135 mm dydžio sistemas.

# Lengvai montuojama



Atviroji latakų kraštų užlanko forma žymiai palengvina latakų plovimą naudojant net skardininko žirkles, o platus latakų laikiklių pasirinkimas leidžia nepaprastai lengvai parinkti optimalų sprendimą bet kokio tipo stogui ir dangai. La-

takų laikikliai užtikrina reikiamus tarpus oro patekimui į stogo konstrukciją ir jos vėdinimą, o vertikalios pailgos tvirtinimo skylės palengvina jų reguliavimą pagal latakų nuolydžio kampą.

# Kokybė ir patikimumas



Siba Tech sistemos patvarumą ir sandarumą užtikrina inovatyvūs, kruopščiai apgalvoti ir ištestuoti sprendimai. Sistema gaminama iš aukščiausios kokybės 0,6 mm storio skandinaviško plieno ir dengiama pažangiu Green-

Coat RWS Pro polimeriniu padengimu, kuris užtikrina išskirtinį atsparumą UV spinduliams ir korozijai. Latakų kraštai užlenkti į vidų – tai suteikia dar daugiau standumo ir apsaugos nuo korozijos.



# Sandarumas

---



Dviejų formų derinys užtikrina dar geresnį latakų jungčių sandarumą ir padidina tarpiklių prispaudimo tvirtumą. Išskirtinį sistemos sandarumą dar labiau užtikrina latakų galų dangteliai su plačia asimetrinės formos tarpine.

Latako apkabos sujungia latakus stabiliai ir sandariai, todėl nereikia naudoti papildomų hermetikų, o latako galo dangtelio tvirtinimo lizdas su asimetrinės formos tarpine užtikrina stabilų galų padėtį ir nereikia jų papildomai tvirtinti. Dėl ilgesnių latakų kampų, lengviau juos uždėti ant laikiklių ir užtikrinti tinkamą padėtį visoje latakų sistemoje.

# Prekės ženklas – originalaus produkto požymis

---



Siba prekės ženklu yra paženklinėti latakų galų dangteliai ir laikikliai. Tai suteikia produktui daugiau elegancijos ir autentiškumo. Siba yra registruotas Ruukki Construction Oy priklausantis prekės ženklas.



# Pirmoji tokia sistema rinkoje

---

Naujoviška, universali sistema, kurioje dera dviejų formų – apvalūs ir stačiakampiai – latakai, yra pirmoji tokia sistema rinkoje. Be naujoviško požiūrio į estetikos dalykus, ši sistema taip pat teikia daugybę funkcinių ir praktinių privalumų.

Vienas sprendimas, kuriame derinamos dvi formos, suteikia galimybę rinktis iš tradicinių apvalių ir vis labiau populiarėjančių stačiakampių sistemų. Sistemos elementai, tokie kaip latakai, kampai, latakų apkabos ir galiniai dangteliai yra nekintamos, neatsižvelgiant į pasirinktą formą ar tvirtinimo kryptį.





# Gilių latakų lietaus sistemos elementai



## Apvali priekinė dalis

- 1 Latakas
- 2 Išorinis apvalus kampas
- 3 Vidinis apvalus kampas
- 4 Latako sujungimo apkaba
- 5 Latako galas
- 6 Laikiklis
- 7 Apvalus lietvamzdis
- 8 Apvalaus lietvamzdžio įlaja
- 9 Alkūnė
- 10 Apatinė alkūnė
- 11 Lietvamzdžio tvirtinimo laikiklis



## Stačiakampė priekinė dalis

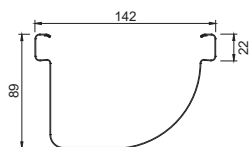
- 1 Latakas
- 2 Išorinis stačiakampis kampas
- 3 Vidinis stačiakampis kampas
- 4 Latako sujungimo apkaba
- 5 Latako galas
- 6 Laikiklis
- 7 Kvadratinis lietvamzdis
- 8 Kvadratinio lietvamzdžio įlaja
- 9 Kvadratinė viršutinė / apatinė alkūnė
- 10 Kvadratinio lietvamzdžio tvirtinimo laikiklis



Latakas



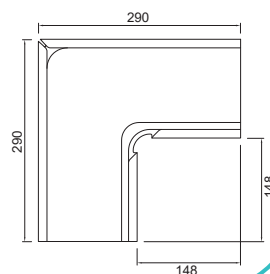
dydis: 140  
ilgis: 3000/4000 mm



Vidinis stačiakampis /  
išorinis apvalus kampas



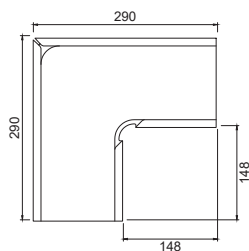
dydis: 140



Išorinis stačiakampis /  
vidinis apvalus kampas



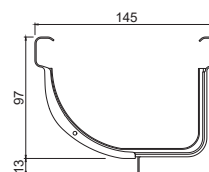
dydis: 140



Latako sujungimo apkaba



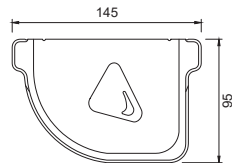
dydis: 140



Kairinis stačiakampis /  
dešininis apvalus latakų galas



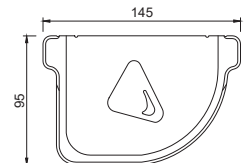
dydis: 140



Dešininis stačiakampis /  
kairinis apvalus latakų galas



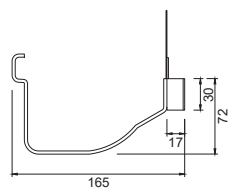
dydis: 140



P tipo stačiakampis DDC laikiklis



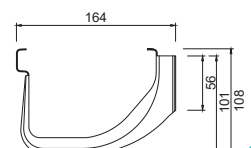
dydis: 140



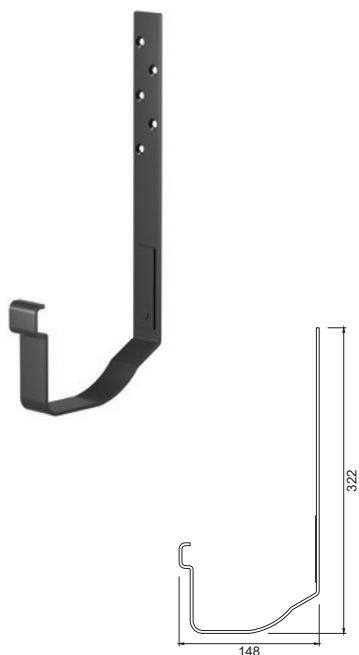
H tipo stačiakampis DDC laikiklis



dydis: 140



Ilgas stačiakampis laikiklis



dydis: 140



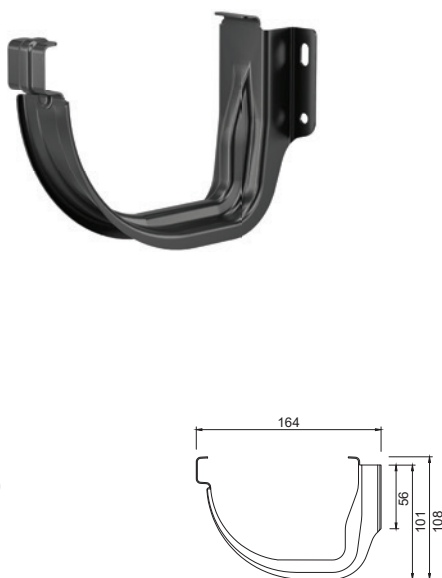
P tipo apvalus DDC laikiklis



dydis: 140



H tipo apvalus DDC laikiklis



dydis: 140



Ilgas apvalus laikiklis

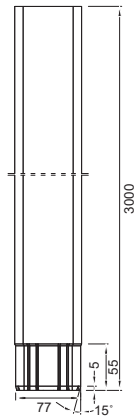


dydis: 140





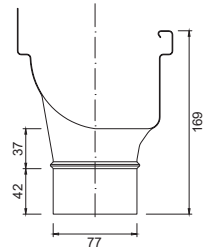
Kvadratinis lietvamzdis



dydis: 80 x 80  
ilgis: 1000/3000 mm



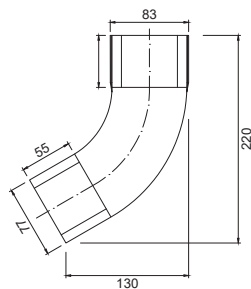
Kvadratinio lietvamzdžio įlaja



dydis: 140 / 80 x 80



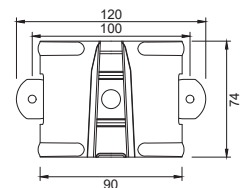
Kvadratinė viršutinė / apatinė alkūnė



dydis: 80 x 80



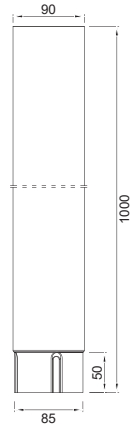
Kvadratinio lietvamzdžio laikiklis



dydis: 80 x 80



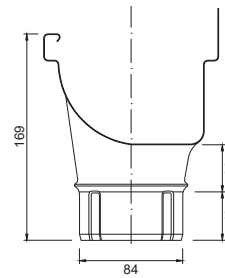
Apvalus lietvamzdis



dydis: 90  
ilgis: 1000 / 3000 mm



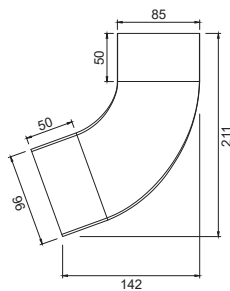
Apvalaus lietvamzdžio įlaja



dydis: 140 / 90



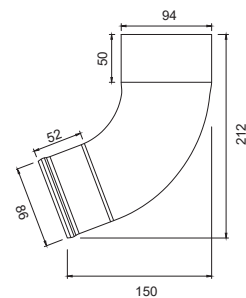
Alkūnė



dydis: 90



Apatinė alkūnė



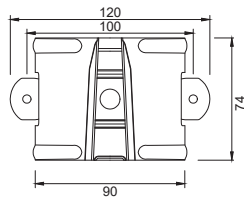
dydis: 90



Lietvamzdžio laikiklis



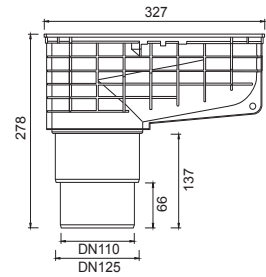
dydis: 90



Kvadratinio lietvamzdžio kolektorius\*



dydis: 80 x 80

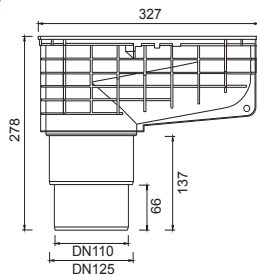


\* Elementas pagamintas iš PVC

Apvalaus lietvamzdžio kolektorius\*

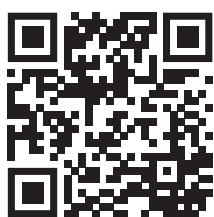


dydis: 90



\* Elementas pagamintas iš PVC



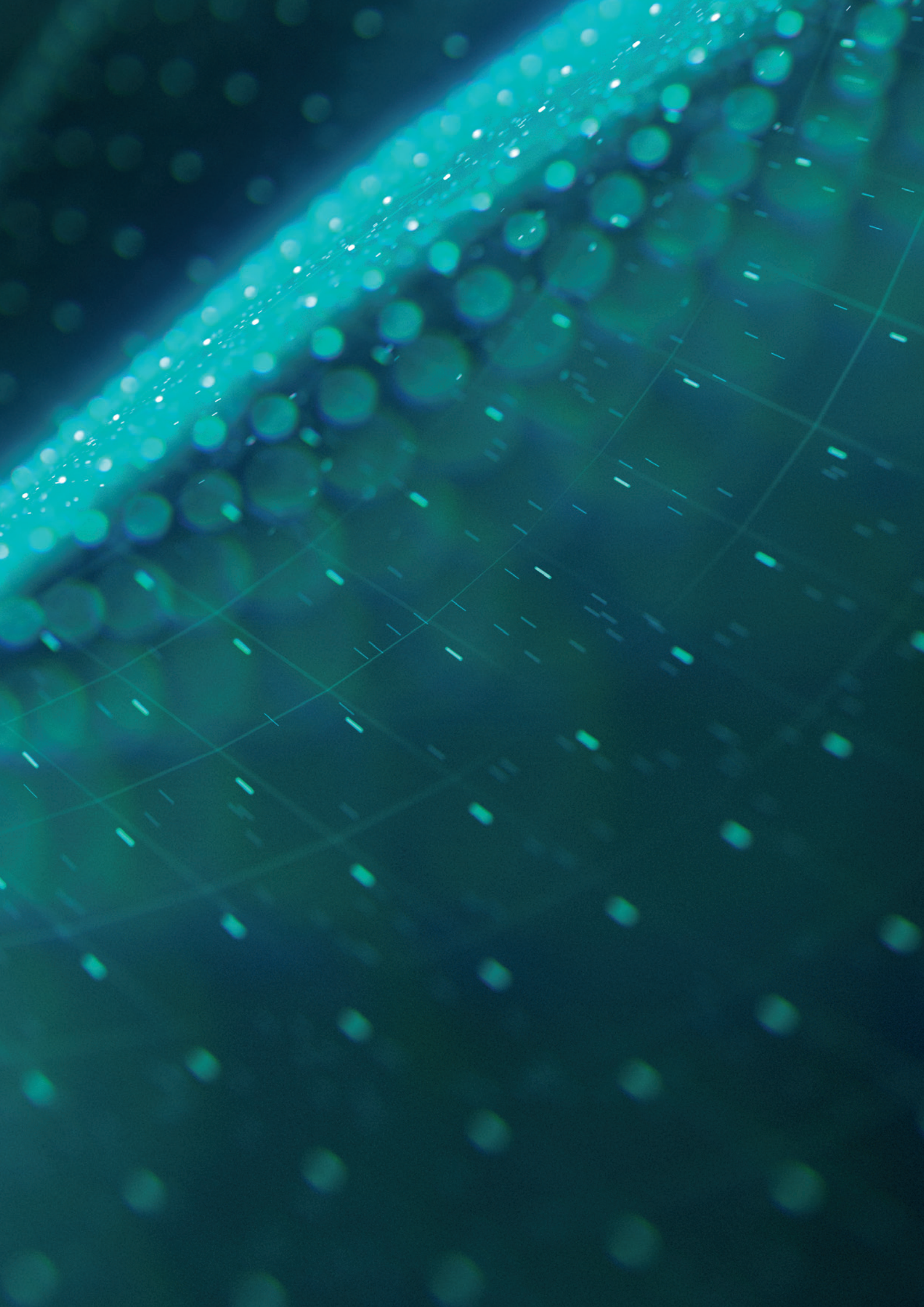


KATALOGAS  
IR VIDEO

Nuskaitykite kodą,  
pažiūrėkite animaciją  
ir **sužinokite visas**  
gilių latakų lietaus  
sistemos **Siba Tech**  
savybes.



MONTAVIMO  
INSTRUKCIJA



Ruukki Construction yra plieninių, stogams ir sienoms skirtų statybos produktų ir paslaugų tiekėja tvariems pastatams. Kurdami produktus tvirtai laikomės tvarumo, ilgaamžiškumo vertybinių nuostatų, esame sukaupę ilgalaikę patirtį plieno ir statybų pramonės srityse.



Kataloge pateikiamos nuotraukos yra iliustracinės. Gamintojas pasilieka teisę keisti pristatomų gaminių spalvas, dizainą ir matmenis.

<b>Centrinis biuras</b>	Pramonės g. 16, Vaidotai, 14149 Vilniaus raj. tel. (5) 232 23 15	ruukki.lietuva@ruukki.com
<b>Kauno skyrius</b>	Partizanų g. 63M, 50300 Kaunas tel. (37) 32 74 07	kaunas@ruukki.com
<b>Klaipėdos skyrius</b>	Svajonės g. 38, 94101 Klaipėda tel. (46) 49 25 49	klaipeda@ruukki.com
<b>Panevėžio skyrius</b>	S. Kerbedžio g. 7A, 35104 Panevėžys tel. (45) 46 30 47	panevezys@ruukki.com
<b>Šiaulių skyrius</b>	Metalistų g. 8F, 78136 Šiauliai tel. (41) 52 00 80	siauliai@ruukki.com

Ruukki Products AS

[www.ruukki.lt](http://www.ruukki.lt)

[www.ruukkistogas.lt](http://www.ruukkistogas.lt)